

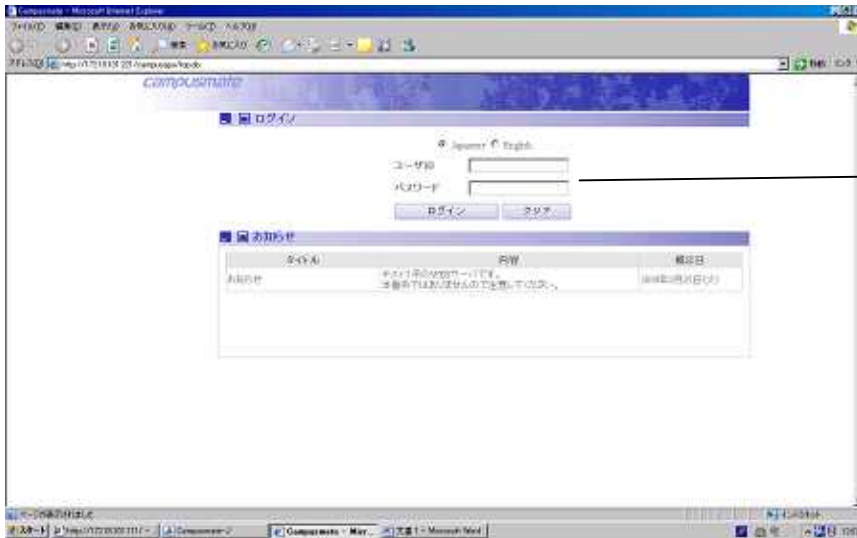
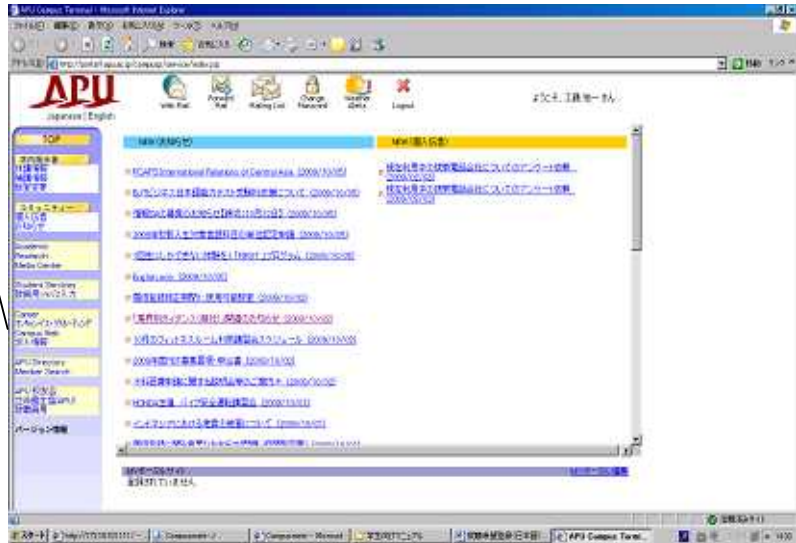
< 説明会・イベントなどの各種情報検索・申込方法 >

キャリア・オフィス

Campusmate Web を利用しての説明会・イベントなどの各種情報検索ならびに申込方法についてご案内します。

Campusmate Web のログイン画面には、キャンパスターミナル左側にあるキャリア関連項目の「Campusmate Web (APU)」からアクセスできます(キャリア・オフィス HP からも可能)。

Campusmate Web(APU)をクリックしてください。ログイン画面に移ります。オンキャンパス・リクルーティングからもアクセス可能です。
* 似た項目 Campus Web(RU)があります。これは立命館大学の就職 Web システムに繋がります。



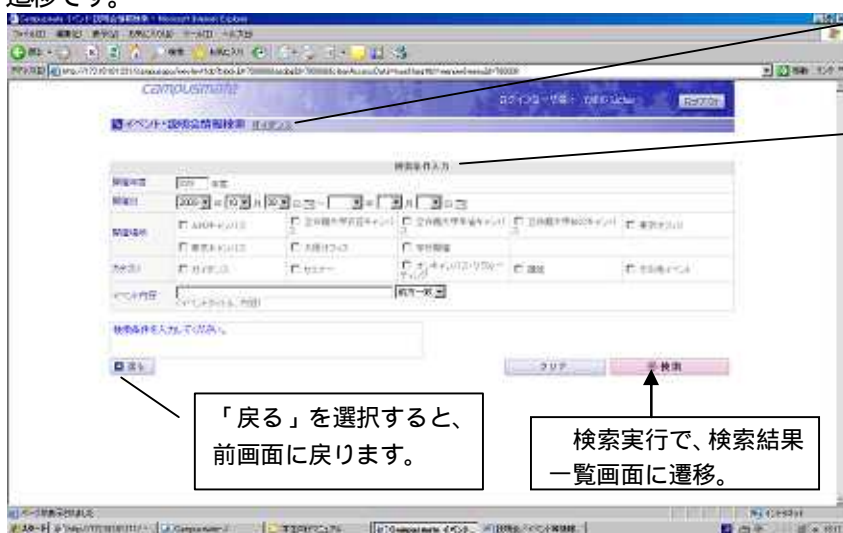
各自がもつ APU のユーザー ID とパスワードを入力し、ログイン。
「English」を選択すると英語の画面に切り替わります。

就職メニューの各種情報検索から見たい情報を検索。「オンキャンパス・リクルーティング等イベント情報検索」をクリックするとその検索画面に移ります。
なお就職メニューには、使用期間外のため非表示あるいは〔使用期間外〕と表示されている項目があります(「就職に関するお知らせ」も非表示の項目があります)。



キャリア・オフィスからこの欄を使いお知らせする情報もあります。みなさんの「進路希望登録」などの内容に基づき発信する情報です。なお、この欄での案内の有無に関わらず、「就職メニュー」の各情報検索や新着情報は必ず随時ご覧ください。

以降の画面は、「オンキャンパス・リクルーティング等イベント情報検索」を選択した場合の画面の遷移です。



ガイダンスをクリックすると簡単な説明を表示

この画面は、「検索条件入力」画面です。開催年度と開催日は初期値が設定されています。初期値状態または必要に応じて条件を入力するか各ボックスにチェックを入れ、「検索ボタン」をクリックしてください。なおクリアを選択すると初期値以外の入力が消去されるので注意。

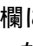
「戻る」を選択すると、前画面に戻ります。

検索実行で、検索結果一覧画面に遷移。

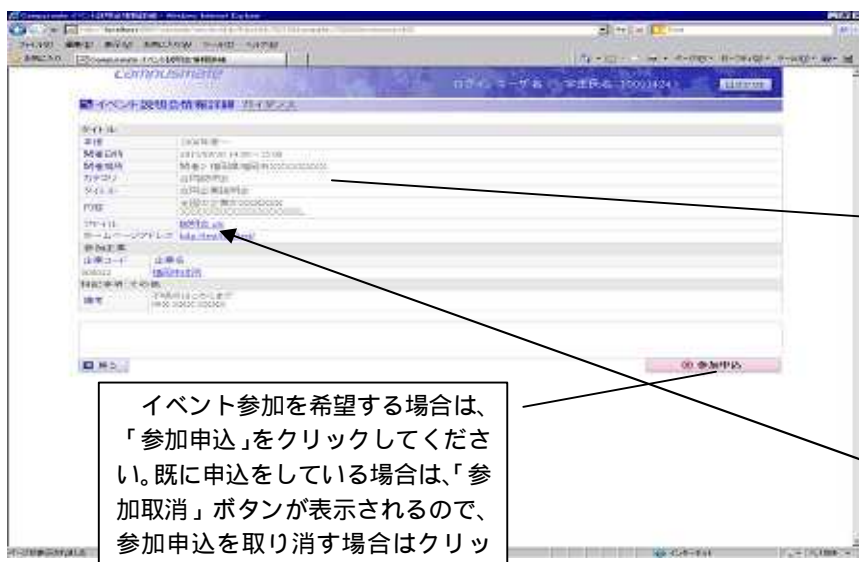
注意：各画面左上にある「戻る」ボタンは使用しないでください。セッションの切れることがあります。



カーソルバーの表示がある場合は、画面が上下します。結果一覧が複数画面になる場合は、検索件数欄にページ数が表示されるので選択してください。

添付欄に  がある場合は、添付ファイルもご覧ください。なおこのファイルは、次の情報詳細画面にある「ファイル」の添付ファイルと同じものです。

検索結果一覧は開催日順に表示されます。選択ボタンをクリックすることでイベントの詳細情報画面に遷移します。必ず選択し、情報詳細画面を確認してください。



イベント参加を希望する場合は、「参加申込」をクリックしてください。既に申込をしている場合は、「参加取消」ボタンが表示されるので、参加申込を取り消す場合はクリックをしてください。

イベント内容をご確認ください。また「内容」項目下欄の「ファイル」欄に pdf ファイル等がありましたら必ずご覧ください。特に「オンキャンパス・リクルーティング」の場合、この添付ファイルに参加対象や提出物などの詳しい情報を掲載しています。

イベント・説明会情報検索 一覧

※背景が赤色の情報は参加申込中または申込実績のあるイベント・説明会です。

4件中 1~4件表示

選択	開催日	開始時間	開催年次	開催場所	カテゴリ	タイトル	詳細
<input checked="" type="checkbox"/>	2011/03/03	15:00	2011~	APUキャンパス	オンキャンパス・リクルーティング	キャリア勉強会	詳細
<input checked="" type="checkbox"/>	2011/03/03	09:30	2011~	APUキャンパス	セミナー	APUセミナー	詳細
<input checked="" type="checkbox"/>	2011/03/03	16:00	2011~		オンキャンパス・リクルーティング	APU商社会社説明会	詳細
<input checked="" type="checkbox"/>	2011/03/04	12:00	2011~	東京オフィス	講座	APU講座	詳細

イベント・説明会情報一覧から、詳細表示したいイベント・説明会の選択ボタンを押してください。

戻る

参加申込をしたイベント情報は、赤く表示されます。